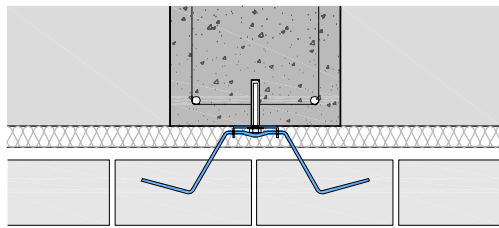
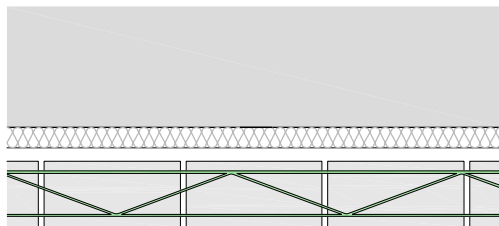


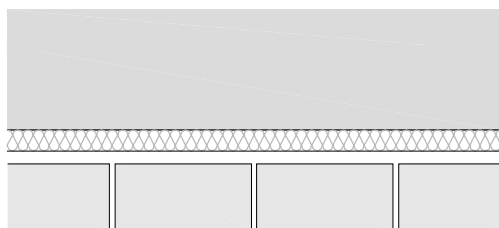
4. Costilla[®] y fijación



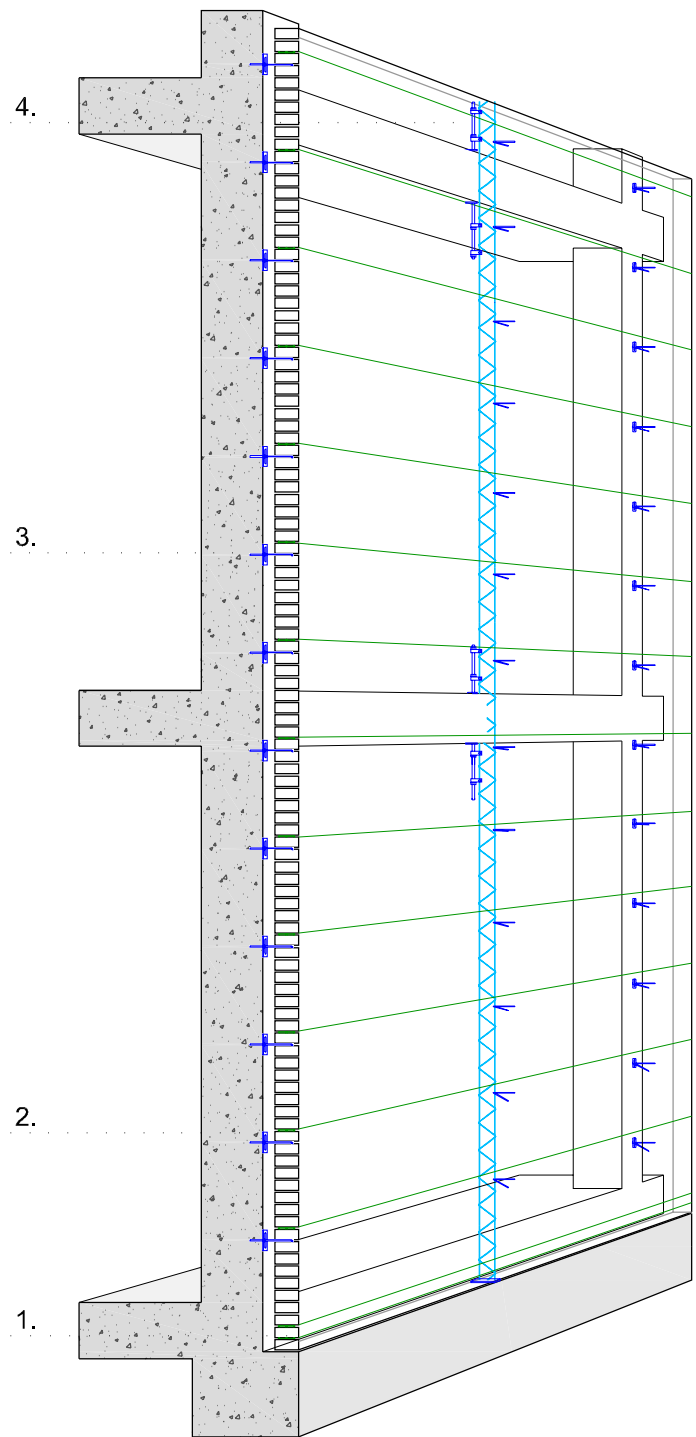
3. Con anclaje a pilar



2. Murfor[®] en piezas



1. Piezas pasantes



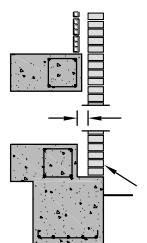
Fachada Ventilada **Pasante**. Sin Puentes Térmicos. Cerramiento con Libertad de Movimiento respecto de la Estructura.

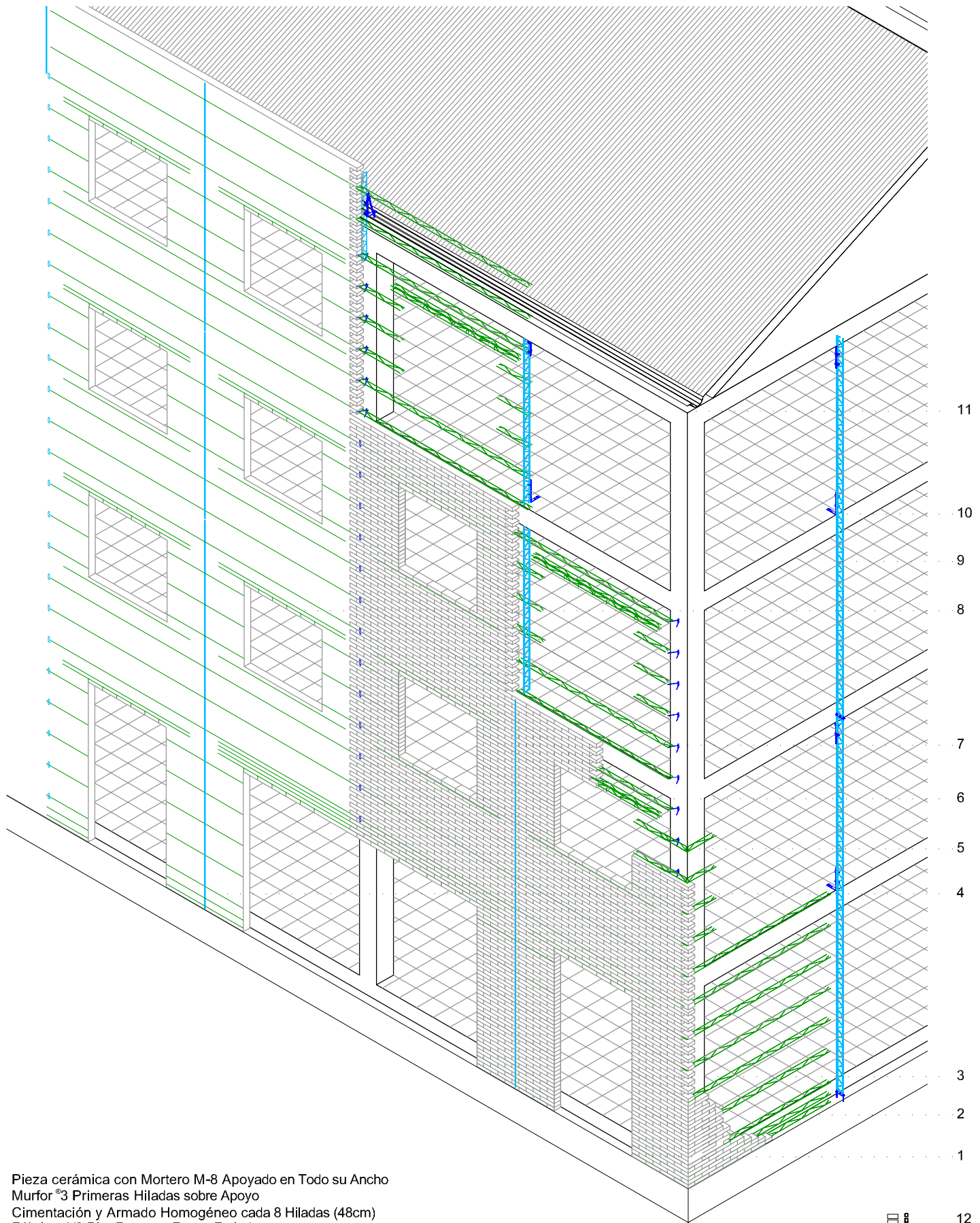
El cerramiento ALLWALL[®] tipo Alfa, se aconseja para **edificios de poca altura** (hasta 3 ó 4 plantas), donde sea posible apoyar el cerramiento en la planta inferior sobre la cimentación corrida, o en la primera planta donde haya vigas de canto y/o luces pequeñas.

El cerramiento tipo Alfa, permite dar continuidad al aislamiento sobre la hoja interior así como ventilar la cámara en continuidad.

Sólo se resuelve la hoja exterior de 1/2 de fábrica, ya que la interior admite cualquier tipo de material y aislamiento continuo sobre ésta y la estructura, al no estar conectada con la hoja exterior, eludiéndose los puentes térmicos y el paso de humedades.

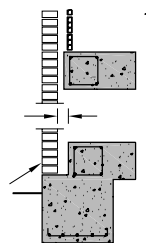
El arranque en Planta Baja se impermeabilizará y ventilará.





1. Pieza cerámica con Mortero M-8 Apoyado en Todo su Ancho
2. Murfor[®]3 Primeras Hiladas sobre Apoyo
Cimentación y Armado Homogéneo cada 8 Hiladas (48cm)
3. Fábrica 1/2 Pie, Pasante Frente Forjado
4. Fábrica Pasante. Llagas Ventilación Abajo y Arriba de Paños (mínimo una cada ml.)
5. Murfor[®] Doblado conformando el Ángulo de Esquina
6. Dintel con Cerchas Murfor[®](+1 en Antepecho)
7. Anclaje MurAnc[®] by ALLWALL[®]80C
8. Carpintería con Vierteaguas Solapado al de la Fábrica, para Libre Dilatación
9. Costilla[®] ALLWALL[®]: AW-COS.10/Z-90
10. Fijación ALLWALL[®] AW-Fij.Gamma1 en forjados intermedios
11. Costilla[®] de peto ALLWALL[®]: AW-COS.10/Z-90+AW-Fij.Gamma2
12. Aislante en Continuidad, fijado sobre la Hoja Interior y la Estructura

Cámara de Aire
Continua (6cm.)
con Aislamiento
Ventilación+Desagüe



α